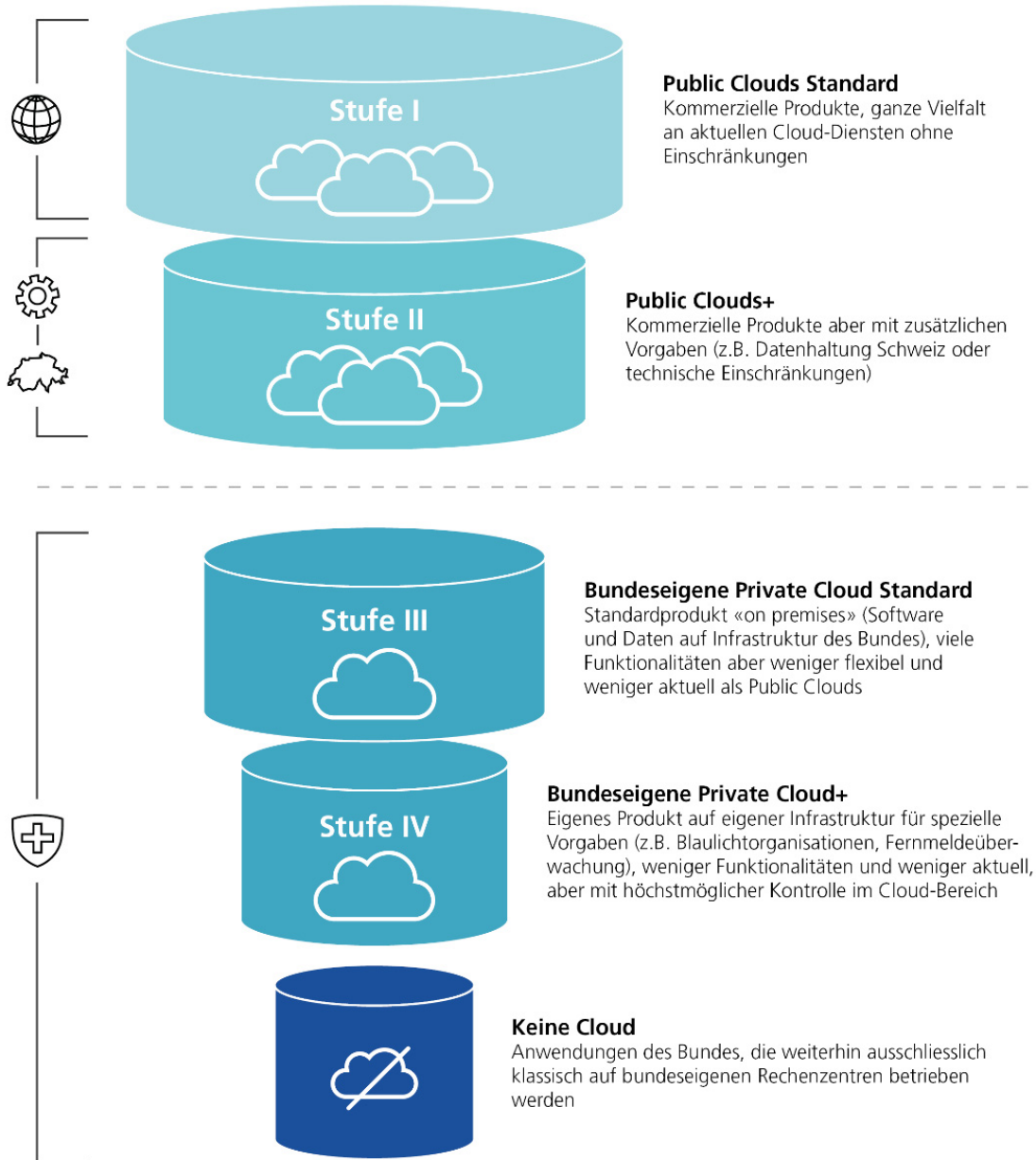


Anhang E: Darstellung Cloud-Nutzung in der Bundesverwaltung



Aktueller Fokus («best practice»)

Beispiele

Bearbeitung von unkritischen, anonymen und/oder öffentlichen Daten.

Bei höheren Anforderungen (z.B. Personendaten) sind eingehende Abklärungen nötig (Schutzbedarfsanalyse, Risikoanalyse, Prüfung Rechtskonformität, Datenschutzfolgeabschätzung).

Wettermodelle rechnen (MeteoSchweiz), Open Government Data, Covid-Dashboard, Skalierung Internetauftritte

Bearbeitung von max. INTERN klassifizierten Daten und/oder Personendaten

Bei höheren Anforderungen (z.B. besonders schützenswerte Personendaten) sind eingehende Abklärungen nötig (Schutzbedarfsanalyse, Risikoanalyse, Prüfung Rechtskonformität, Datenschutzfolgeabschätzung) und es müssen technische und organisatorische Schutzmassnahmen getroffen werden.

Office 365, SAP-Module*

Office 365 (hybrid), SAP*

Steuersysteme, GEVER, EXE-BRC, viele Fachanwendungen

Bearbeitung von max. VERTRAULICH klassifizierten Daten und/oder besonders schützenswerten Personendaten, sowie Erfüllung von spezialgesetzlichen Anforderungen.

Schengen-Systeme, Polizeisysteme, etc.

Kriegsmaterial-Datenbank

*Projekt CEBA Office 365: noch nicht entschieden